

SYSTEMES &
NEUROSCIENCES

COUPLES ET PSYCHOTRAUMATISMES

OBJECTIF DE LA FORMATION

La sensibilisation aux notions de psychotraumatologie et au modèle du Traitement Adaptatif de l'Information permettra au stagiaire de développer une lecture différente et complémentaire et d'acquérir des outils et des réponses concrètes à apporter aux individus, couples, familles. Que le professionnel intervienne dans le cadre d'une thérapie ou dans un contexte institutionnel non explicitement thérapeutique.

OBJECTIFS PEDAGOGIQUES

- A – Comprendre le modèle du traitement adaptatif de l'information
- B – Apprendre à repérer un psychotrauma, diagnostiquer un Etat de Stress Post Traumatique
- C – Utiliser la psychoéducation
- D – Découvrir le modèle EMDR systémique
- E – S'initier à des techniques
 - Stabiliser : utiliser et développer les ressources
 - Désensibiliser : protocole ATSI (Auto-Traitement pour Stress Intense)
 - Repérer les déclencheurs : questionnement EMDR systémique
 - Travailler un déclencheur : jeu de rôle

EFFECTIFS 8 à 12 participants

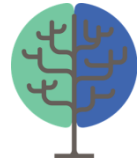
DUREE 12 heures

MODALITES DE DEROULEMENT

FORMATION EN PRESENTIEL

PRE-REQUIS Etre thérapeute familial, conseiller conjugal (diplômé ou en cours de formation), intervenir auprès des couples, des systèmes familiaux ou tout autre dyade.

Avoir lu « Si tu m'aimes, ne m'aime pas », Mony Elkaim.



PROGRAMME

JOUR 1

9h30-12h30

Notions de Psychotraumatologie, traitement adaptatif de l'information, théorie de la dissociation

13h30-16h30

Practicum : diagnostiquer un ESPT, installer un lieu calme, protocole ATSI

Cas pratiques

JOUR 2

9h-12h30

Psychotraumatismes et approche systémique, le modèle EMDR systémique

13h30-16h30

Practicum : repérer les déclencheurs / questionnement EMDR systémique

Jeux de rôles

MOYENS PEDAGOGIQUES

- Exposé théorique avec support powerpoint et vidéos
- Démonstrations, simulations, jeux de rôles
- Practicum en individuel et en groupe de 2 ou 3
- Cas pratiques des participants
- Support du cours powerpoint et des exercices

MODALITES DE REALISATION

DATE ET LIEU : 16 et 23/01 au Cabinet Pluri-Santé46, Pradines

HORAIRES : 9H30-12H30 / 13H30-16H30

COÛT

Inscription individuelle (prise en charge personnelle) montant net : 260€

Inscription institutionnelle (prise en charge institutionnelle) montant net : 360€