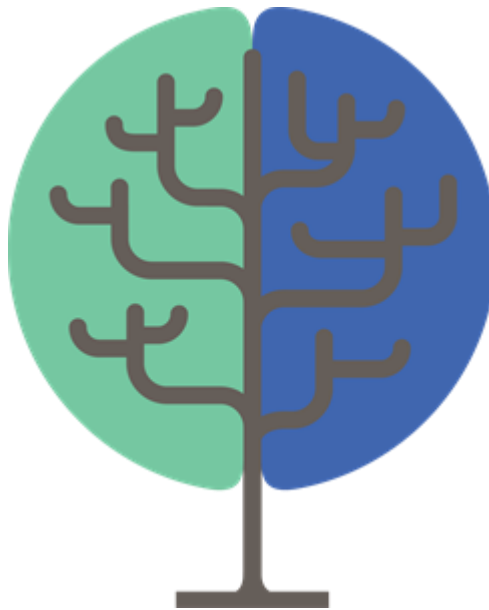


CATALOGUE DES FORMATIONS

2021-22



SYSTEMES &
NEUROSCIENCES



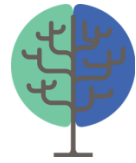
www.therapie-couple-famille-46.fr

Systèmes et Neurosciences Formations - CABINET PLURI-SANTE46
117 Bis, Allée des Rimades, 46090 PRADINES

Organisme de formation N° déclaration d'activité 76460059146 - Siret 789 886 454 00030

Direction pédagogique et administrative :

Vanessa CALAS – 06.95.96.54.55 – vanessa.calas@yahoo.fr



LE MOT DE LA FORMATRICE

Vanessa CALAS

Educatrice spécialisée de formation initiale, j'ai travaillé auprès de publics et d'institutions très différents : enfants, adolescents, adultes, en situation de handicap ou en difficulté sociale, dont 15 ans dans un service spécialisé en addictologie.

Mon cheminement dans l'accompagnement des personnes en difficulté m'a amenée à me former à l'approche systémique, à l'EMDR et à la discipline positive. J'exerce en cabinet libéral en tant que thérapeute de couple et de famille, praticienne EMDR et consultante en parentalité. Dans ma pratique quotidienne, **ces approches ne sont pas cloisonnées mais intégrées.**

J'ai élaboré des formations qui prennent en compte ces dimensions, en sélectionnant ce qui me semblait le plus pertinent et efficient sur le terrain. Je souhaite transmettre des connaissances, des techniques et des positionnements qui vont **vous permettre de vous sentir outillé, compétent et confiant dans votre profession.**

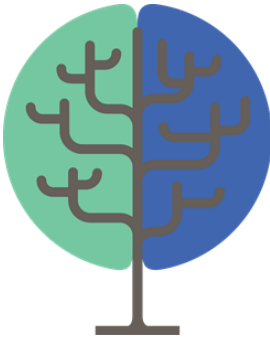
Parce que nous passons un temps significatif de notre vie au travail, je suis convaincue qu'il est important de s'y sentir à sa place et d'avoir les compétences nécessaires pour s'y épanouir. Cela est d'autant plus vrai dans la relation d'aide, d'accompagnement ou d'enseignement : des professions très exposées à l'épuisement professionnel, au traumatisme vicariant, au bore out...

N'hésitez pas à me contacter avant de vous inscrire, afin d'échanger sur votre projet de formation.

Vanessa Calas

Consultante parentale certifiée TePaPo® (2019)
 Educatrice Programme KIMOCHIS® (2019)
 Praticienne EMDR accréditée EMDR France (2016)
 Thérapeute systémique certifiée par l'EFTA (2014)
 Diplôme d'Etat d'Educatrice Spécialisée (2005)
 Licenciée en psychologie (2002)





SYSTEMES &
NEUROSCIENCES

L'OFFRE DE FORMATION

A destination des **professionnels de la relation d'aide**, des **secteurs médicaux-sociaux, paramédicaux, scolaires**, intervenant auprès de la petite enfance, d'enfants, d'adolescents, d'adultes en difficultés sociale, psychique, physique... de couples, de familles, de parents...

Les formations de ce catalogue prennent en compte :

- Les contextes et les relations d'un point de vue systémique
- Les apports de la psychotraumatologie
- Les dernières recherches en neurosciences
- Les acquis de la psychologie positive
- La communication non-violente
- La physiologie du stress
- La théorie de l'attachement
- Le savoir théorique et empirique existant actuellement sur les émotions des enfants, des adolescents et des adultes.

Des approches qui ont fait leur preuve et de nouveaux outils pour l'accompagnement.

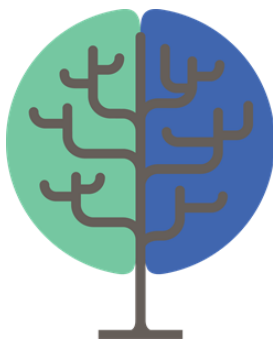




SOMMAIRE

COUPLES ET PSYCHOTRAUMATISMES	4
ACCOMPAGNER VERS L'AUTONOMIE DES ADOLESCENTS ET JEUNES ADULTES	6
BOITE A OUTILS DU MEDICO-SOCIAL	8
Module 1 – Notions de psychotraumatologie.....	9
Module 2 – Outils systémiques.....	10
Module 3 – Travailler avec les troubles de l'attachement.....	11
Module 4 – Travailler avec les traumatismes.....	12
Modalités pratiques.....	13
BOITE A OUTILS ENFANCE & PETITE ENFANCE	14
Module 1 – Faire face aux émotions.....	15
Module 2 – Susciter la coopération.....	16
Module 3 – Remplacer la punition.....	17
Module 4 – Favoriser l'autonomie.....	18
Modalités pratiques.....	19
FORMATIONS A LA CARTE	20
CALENDRIER, TARIFS et CGV	21
BULLETIN D'INSCRIPTION	23





**SYSTEMES &
NEUROSCIENCES**

COUPLES ET PSYCHOTRAUMATISMES

OBJECTIF DE LA FORMATION

La sensibilisation aux notions de psychotraumatologie et au modèle du Traitement Adaptatif de l'Information permettra au stagiaire de développer une lecture différente et complémentaire et d'acquérir des outils et des réponses concrètes à apporter aux individus, couples, familles. Que le professionnel intervienne dans le cadre d'une thérapie ou dans un contexte institutionnel non explicitement thérapeutique.

OBJECTIFS PEDAGOGIQUES

- A – Comprendre le modèle du traitement adaptatif de l'information
- B – Apprendre à repérer un psychotrauma, diagnostiquer un Etat de Stress Post Traumatique
- C – Utiliser la psychoéducation
- D – Découvrir le modèle EMDR systémique
- E – S'initier à des techniques
 - Stabiliser : utiliser et développer les ressources
 - Désensibiliser : protocole ATSI (Auto-Traitement pour Stress Intense)
 - Techniques d'entretien : l'Entretien Orienté Déclencheurs et le jeu de rôle

EFFECTIFS 8 à 12 participants

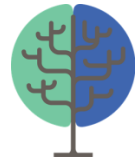
DUREE 12 heures

MODALITES DE DEROULEMENT

FORMATION EN PRESENTIEL

PRE-REQUIS Être thérapeute familial, conseiller conjugal (diplômé ou en cours de formation), intervenir auprès des couples, des systèmes familiaux ou toute autre dyade.
Avoir lu « Si tu m'aimes, ne m'aime pas », Mony Elkaim.





PROGRAMME

JOUR 1

9h30-12h30

Notions de Psychotraumatologie, traitement adaptatif de l'information, théorie de la dissociation

13h30-16h30

Practicum : diagnostiquer un ESPT, installer un lieu calme, protocole ATSI
Cas pratiques

JOUR 2

9h-12h30

Psychotraumatismes et approche systémique, un modèle intégratif

13h30-16h30

Practicum : les techniques d'entretien spécifiques

MOYENS PEDAGOGIQUES

- Expose théorique avec support powerpoint et vidéos
- Démonstrations, simulations, jeux de rôles
- Practicum en individuel et en groupe de 2 ou 3
- Cas pratiques des participants
- Support du cours powerpoint et des exercices

MODALITES DE REALISATION

DATE ET LIEU : 16 et 17 déc. 2021 au Cabinet Pluri-Santé46, Pradines

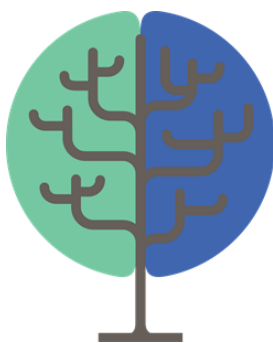
HORAIRES : 9H30-12H30 / 13H30-16H30

COÛT

Inscription individuelle (prise en charge personnelle) montant net : 280€

Inscription institutionnelle (prise en charge institutionnelle) montant net : 375€





**SYSTEMES &
NEUROSCIENCES**

ACCOMPAGNER VERS L'AUTONOMIE DES ADOLESCENTS ET JEUNES ADULTES VIVANT EN INSTITUTION

OBJECTIF DE LA FORMATION

Dans le cadre d'un internat (IME, ITEP, MECS, lycée pro...), permettre à l'équipe éducative d'impulser un changement favorisant l'autonomisation et la responsabilisation de jeunes de 12 à 20 ans.

OBJECTIFS PEDAGOGIQUES

- A – Comprendre et mesurer les enjeux du processus de changement dans un système
- B – Découvrir la discipline positive comme base qui sous-tend les postures éducatives encourageant l'autonomie et la responsabilisation.
- C – Mettre en place, étape par étape, le processus de changement d'approche aboutissant à la création d'un nouveau cadre (rédaction d'un nouveau règlement intérieur)
- D – Compléter ses connaissances sur le fonctionnement du cerveau de l'adolescent et du jeune adulte, notamment par les apports des neurosciences cognitives et affectives, la vision attachementiste et des notions en psychotraumatologie.
- E – S'initier à des techniques d'éducation positive.
- F – Expérimenter sur le terrain le changement souhaité, et réajuster.

EFFECTIFS 8 à 12 participants

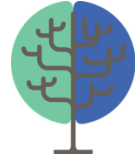
DUREE 12 heures

MODALITES DE DEROULEMENT

FORMATION EN PRESENTIEL

PRE-REQUIS Etre salarié ou stagiaire de l'institution





PROGRAMME

JOUR 1 : Bases et mise en œuvre

9h30-12h30

Problèmes et ressources de l'équipe
 Apports de la systémique pour accompagner le changement
 Notions de discipline positive

13h30-16h30

Comment enseigner les valeurs ? Practicum : définir les valeurs
 Poser le cadre. Practicum : quelle est votre vision ? la destination ?
 Practicum : créez votre propre cadre. Et après... Partager le cadre

JOUR 2 : Approfondissement et réajustements

9h-12h30

Retours sur expérience
 Apports des neurosciences cognitives et affectives pour comprendre le cerveau de l'adolescent et du jeune adulte. Techniques d'éducation positive

13h30-16h30

Vivre avec le cadre. Practicum : faire les mises à jour
 Techniques d'éducation positive
 Practicum : jeux de rôles à partir de situations amenées par les participants

MOYENS PEDAGOGIQUES

- Exposé théorique avec support powerpoint et vidéos
- Démonstrations, simulations, jeux de rôles
- Practicum en individuel et en groupe de 2 ou 3
- Cas pratiques des participants
- Support du powerpoint et des exercices

MODALITES DE REALISATION

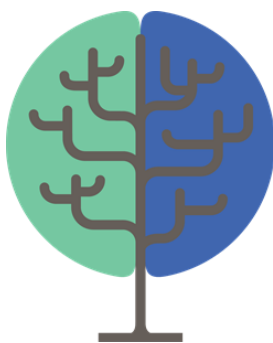
DATE ET LIEU : Date à définir, Intervention sur site auprès des équipes

HORAIRES : 9H30-12H30 / 13H30-16H

COUT

Tarif intervention en institution, sur site : 1200€ / jour





SYSTEMES &
NEUROSCIENCES

BOITE A OUTILS DU MEDICO-SOCIAL

4 modules

OBJECTIF DE LA FORMATION

Cette formation s'adresse aux professionnels du social, du médico-social, du médical et para-médical. Que le professionnel intervienne dans le cadre d'un centre de soin à visée thérapeutique ou dans un contexte institutionnel non explicitement thérapeutique. L'objectif est d'apporter des connaissances et des outils applicables immédiatement sur le terrain face à des problèmes concernant les individus, couples, familles. Les apports théoriques et les outils ont été sélectionnés afin de constituer une approche globale et pertinente de l'accompagnement, au regard des problématiques les plus fréquemment rencontrées.

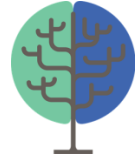
Une place prépondérante est accordée aux exercices pratiques afin que le participant puisse expérimenter ses nouvelles acquisitions et prenne confiance en ses compétences à l'issue de la formation.

La boîte à outils du médico-social comporte 4 modules qui peuvent être réalisés indépendamment les uns des autres.

MOYENS PEDAGOGIQUES

- Expose théorique avec support powerpoint et videos
- Démonstrations, simulations, jeux de rôles
- Practicum en individuel et en groupe de 2 ou 3
- Cas pratiques des participants
- Support du powerpoint et des exercices





Module 1

NOTIONS DE PSYCHOTRAUMATOLOGIE

OBJECTIFS PEDAGOGIQUES

- A – Acquérir des connaissances sur le fonctionnement cérébral sous stress
- B – Repérer, diagnostiquer un état de stress
- C – Prendre en charge un état de stress

PROGRAMME

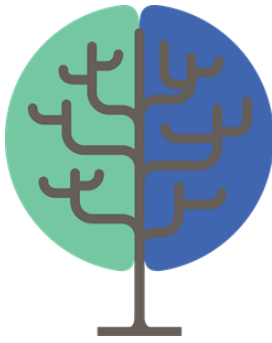
9h30-12h30

Fonctions cérébrales, le stress, le traitement de l'information
L'état de stress aigu, chronique, le stress post traumatique
Les psychotraumatismes
Les conduites dissociantes anesthésiantes
Vignettes cliniques

13h30-16h30

Practicum : repérer et diagnostiquer un état de stress
Practicum : techniques d'ancrage et de gestion du stress
Cas pratiques des participants





**SYSTEMES &
NEUROSCIENCES**

Module 2

OUTILS SYSTEMIQUES

OBJECTIFS PEDAGOGIQUES

- A – Acquérir les notions clés de l’approche systémique
- B – S’initier au génogramme
- Expérimenter des techniques d’entretien

C

PROGRAMME

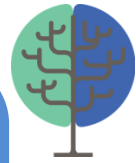
9h30-12h30

- Les idées force de l’approche systémique
- Points de repère systémiques pour analyser une situation
- Demande et demande inversée
- Vignettes cliniques et quizz

13h30-16h30

- Practicum : génogramme
- Cas pratiques des participants
- Practicum : techniques d’entretien (questionnement circulaire, connotation positive, prescription du symptôme)
- Démonstrations et jeux de rôles





Module 3

TRAVAILLER AVEC LES TROUBLES DE L'ATTACHEMENT

OBJECTIFS PEDAGOGIQUES

- A – Acquérir des connaissances sur la théorie de l'attachement
- B – Savoir repérer les styles d'attachement
- Savoir adapter son attitude en fonction du style d'attachement

C

PROGRAMME

9h30-12h30

La théorie de l'attachement, les styles d'attachement

Vision psychanalytique vs vision attachementiste

Vignettes cliniques et quizz

Panorama des problèmes engendrés par les troubles de l'attachement, chez l'enfant et chez l'adulte

13h30-16h30

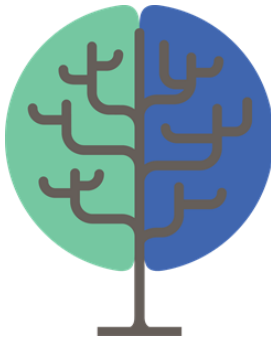
Practicum : test du style d'attachement

Cas pratiques des participants

Practicum : passer d'un attachement insécuré à un attachement sécurisé

Jeux de rôles





**SYSTEMES &
NEUROSCIENCES**

Module 4

TRAVAILLER AVEC LES TRAUMAS

OBJECTIFS PEDAGOGIQUES

- A – Acquérir des connaissances sur l’impact des traumatismes dans les situations d’usagers
- B – S’initier à des techniques de stabilisation et de psychoéducation
- C – Expérimenter des techniques d’entretien intégrant la partie émotionnelle du cerveau

PROGRAMME

9h30-12h30

Trauma simple / trauma complexe

Vignettes cliniques

Panorama des problèmes engendrés par des traumatismes non digérés

13h30-16h30

Practicum : outils de psychoéducation et de stabilisation

Cas pratiques des participants

Practicum : techniques d’entretien psycho-corporel et expérientiel

Jeux de rôles





Modalités pratiques

EFFECTIFS 8 à 12 participants

DUREE 24h (4x6 heures)

MODALITES DE DEROULEMENT

FORMATION EN PRESENTIEL

PRE-REQUIS

Travailler ou avoir effectué au minimum un stage auprès de publics en difficulté sociale et/ou psychique. Etre titulaire d'un Diplôme d'Etat dans le secteur social, médico-social, médical ou paramédical. Etre en cours de formation délivrant un DE

MODALITES DE REALISATION

DATES ET LIEU :

8 et 9 décembre 2021, 19 et 20 janvier 2022 au Cabinet Pluri-Santé46, Pradines

HORAIRES :

9H30-12H30 / 13H30-16H

COUT

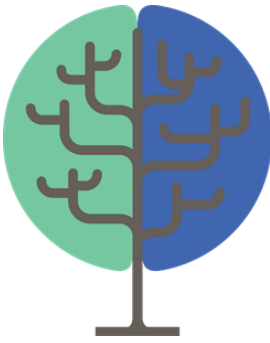
Inscription individuelle (prise en charge personnelle) montant net :

150€ / module _ 500€ / les 4 modules

Inscription institutionnelle (prise en charge par institution ou FIF-PL) montant net :

200€ / module _ 750€ / les 4 modules





**SYSTEMES &
NEUROSCIENCES**

BOITE A OUTILS ENFANCE & PETITE ENFANCE

4 modules pour les pros 0-12 ans

OBJECTIF DE LA FORMATION

Cette formation s'adresse aux professionnels qui travaillent auprès d'enfants de 0 à 12 ans : assistants maternels, crèches, écoles maternelles et primaires, centres de loisirs, lieu d'accueil parent-enfant... L'objectif est d'apporter des connaissances et des outils applicables immédiatement sur le terrain face à des problématiques infantiles, en prenant en compte les spécificités et ressources du contexte de travail.

Cette formation correspond aux recommandations de la Commission des « 1000 premiers jours » présidée par Boris Cyrulnik : <https://1000journspourlasante.fr/la-commission-des-1000-jours-rend-son-rapport/>

Une place prépondérante est accordée aux exercices pratiques afin que le participant puisse expérimenter ses nouvelles acquisitions et prenne confiance en ses compétences à l'issue de la formation.

La boîte à outils enfance & petite enfance comporte 4 modules qui peuvent être réalisés indépendamment les uns des autres.

MOYENS PEDAGOGIQUES

- Exposé théorique avec support powerpoint et vidéos
- Démonstrations, simulations, jeux de rôles
- Practicum en individuel et en groupe de 2 ou 3
- Cas pratiques des participants
- Support du powerpoint et des exercices





Module 1

FAIRE FACE AUX ÉMOTIONS

OBJECTIFS PÉDAGOGIQUES

A – Comprendre le fonctionnement du cerveau de l'enfant face au stress et l'impact sur la gestion des émotions

B – Acquérir des techniques pour faire face aux émotions de l'enfant de 0 à 12 ans

PROGRAMME

9h30-12h30

Le cerveau immature de l'enfant

Comment le cerveau de l'enfant gère les émotions

Impact du stress sur le cerveau de l'enfant

Comment l'adulte peut accueillir, faire face et accompagner les émotions ?

13h30-16h30

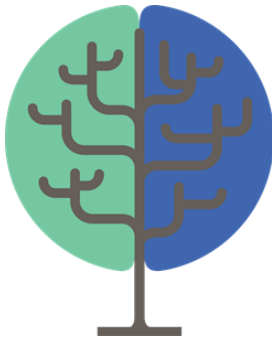
Practicums :

Les questions prioritaires

La technique « se connecter-rediriger »

Cas pratiques et jeux de rôles





**SYSTEMES &
NEUROSCIENCES**

Module 2

SUSCITER LA COOPERATION

OBJECTIFS PEDAGOGIQUES

- A – Analyser les enjeux de la coopération
- B – Comprendre d'où viennent la plupart des problèmes de comportement
- C – S'exercer à formuler des questions adaptées au développement cérébral de l'enfant

PROGRAMME

9h30-12h30

La coopération c'est quoi ? Pourquoi je veux que cet enfant coopère ? A quoi ça sert ?
 Pour quelles raisons avons-nous des relations difficiles avec nos enfants ?
 Notions de discipline positive
 Techniques à différents âges

13h30-16h30

Practicums :
 Comment aider le cerveau immature de l'enfant : Les questions ouvertes
 Comment parler pour que l'enfant écoute : exercices de reformulation
 Cas pratiques et jeux de rôles





Module 3

REEMPLACER LA PUNITION

OBJECTIFS PEDAGOGIQUES

- A – Acquérir des connaissances scientifiques sur l’impact des violences éducatives ordinaires
- B - Décoder le comportement de l’enfant au regard de ses besoins
- C – Expérimenter des techniques d’éducation positive et affirmée

PROGRAMME

9h30-12h30

Pourquoi la punition est inefficace ?

Les douces violences, les violences éducatives ordinaires

Quel besoin y a-t-il derrière un comportement inapproprié ?

Notions de communication non violente (CNV)

13h30-16h30

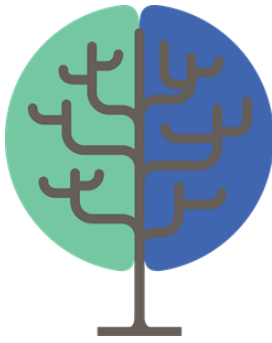
Practicums :

Utiliser le jeu

Exercices de CNV

Cas pratiques et jeux de rôles





**SYSTEMES &
NEUROSCIENCES**

Module 4

FAVORISER L'AUTONOMIE

OBJECTIFS PEDAGOGIQUES

- A – Amener le participant à développer une réflexion globale et multi-dimensionnelle de l'autonomie
- B - Acquérir des connaissances sur les approches encourageant l'autonomie
- C - Intégrer et adapter ces approches à son lieu de travail

PROGRAMME

9h30-12h30

L'autonomie, c'est quoi ?

Motricité libre et pédagogie Montessori

Exemple de la « Terrible Two » : opposition ou affirmation ?

Pourquoi sensibiliser l'enfant à la participation aux tâches domestiques dès le plus jeune âge ?

Notions de discipline positive

13h30-16h30

Vignettes cliniques et quizz

Cas pratiques





Modalités pratiques

EFFECTIFS 8 à 12 participants

DUREE 24h (4x6 heures)

MODALITES DE DEROULEMENT

FORMATION EN PRESENTIEL

PRE-REQUIS

Travailler ou avoir effectué au minimum un stage auprès d'enfants de 0 à 12 ans

MODALITES DE REALISATION

DATES ET LIEU :

1 et 2 décembre 2021, 12 et 13 janvier 2022 au Cabinet Pluri-Santé46, Pradines

HORAIRES :

9H30-12H30 / 13H30-16H

COUT

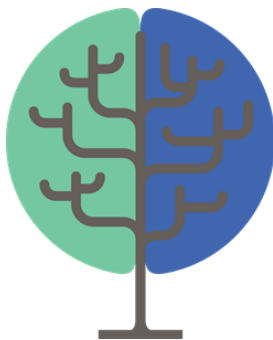
Inscription individuelle (prise en charge personnelle) montant net :

150€ / module _ 500€ / les 4 modules

Inscription institutionnelle (prise en charge par institution ou FIF-PL) montant net :

200€ / module _ 750€ / les 4 modules





**SYSTEMES &
NEUROSCIENCES**

FORMATIONS A LA CARTE & CONFERENCES / *Sur demande*

THEMES

Troubles de l'attachement ■ psychotraumatologie ■ conjugalité ■ parentalité ■ communication ■ émotions ■ addictions ■ relations familiales ■ nouvelles configurations familiales ■ étapes de cycles de vie ■ physiologie du stress ■ techniques d'entretien ■ psychoéducation ■ techniques de stabilisation...

PUBLIC

Professionnels engagés dans l'accompagnement d'enfants, d'adolescents et de familles.

MÉTHODES PÉDAGOGIQUES

Affirmative : exposés théoriques, powerpoint

Interrogative : brainstorming, questionnements, analyse de situations

Démonstrative : cas cliniques, vidéos

Active : mises en situation, expérimentation personnelle des outils proposés, jeux de rôle

LIEU

Cabinet Pluri-Santé 46, 117 Bis Allées des Rimades, 46090 PRADINES

Sur site, dans un rayon de 300km

COÛT FORMATION A LA CARTE

Inscription individuelle (prise en charge personnelle):	150€ / jour
Inscription individuelle (prise en charge par institution ou FIF-PL) :	200€ / jour
Formation d'une équipe en institution, sur site :	1200€ / jour

COÛT CONFERENCE

Tarif / heure :	250€
Tarif / journée (6h) :	1200€





CALENDRIER, TARIFS ET CGV

Dates	Intitulé	Financement *	
		Personnel	Institution
16 et 17/12/21	Couples et psychotraumatismes	280€	375€
6/02 au 7/05	Boite à outils du médico-social	500€	750€
6/02	M1 – Notions de psychotraumatologie	150€	200€
5/03	M2 – Outils systémiques	150€	200€
2/04	M3 – Travailler avec les troubles de l'attachement	150€	200€
7/05	M4 – Travailler avec les trauma	150€	200€
4 et 25/06	Accompagner vers l'autonomie des adolescents et jeunes adultes vivant en institution	1200€ (institution)	
10/09 au 10/12	Boite à outils enfance et petite enfance	500€	750€
10/09	M1 – Faire face aux émotions	150€	200€
8/10	M2 – Susciter la coopération	150€	200€
12/11	M3 – Replacer la punition	150€	200€
10/12	M4 – Favoriser l'autonomie	150€	200€

* Financement Personnel : prise en charge aux frais du participant

* Financement Institution : prise en charge institutionnelle pour le salarié ou FIF-PL pour l'indépendant

CONDITIONS GENERALES DE VENTE

Systèmes et Neurosciences désigne un organisme de formation professionnelle, dont le siège social est situé au Cabinet Pluri-Santé 46, 117 Allées des Rimades, 46090 Pradines. Systèmes et Neurosciences met en place et dispense des formations à Pradines et dans un rayon de 300km, seule ou en partenariat.

Objet et champ d'application Les présentes Conditions Générales de Vente déterminent les conditions applicables aux prestations de formation effectuées par Systèmes et Neurosciences pour le compte d'un client. Toute commande de formation auprès de l'organisme de formation implique l'acceptation sans réserve du client des présentes Conditions Générales de Vente. Ces conditions prévalent sur tout autre document du client, en particulier sur toutes conditions générales d'achat.

Devis et attestation Pour chaque formation, Systèmes et Neurosciences s'engage à fournir un devis au client. Ce dernier est tenu de retourner un exemplaire renseigné, daté, signé et tamponné, avec la mention « Bon pour accord ». À la demande du client, une attestation de présence ou de fin de formation peut lui être fournie.

Prix et modalités de paiement Les prix des formations sont indiqués en euros hors taxes et sont à majorer de la TVA au taux en vigueur. Pour l'année 2020 et suivant l'article 293B du Code Général des Impôts, la TVA n'est pas applicable aux prestations de Systèmes et Neurosciences. Le paiement est à effectuer avant exécution de la prestation, lors de l'inscription, au comptant. Le règlement des factures peut



être effectué par virement bancaire ou par chèque. Les sommes facturées sont dues à la date d'établissement de la facture, et payable dans un délai de 30 jours suivant cette date. Une majoration pour retard de paiement est appliquée aux sommes restantes dues à échéance, sans mise en demeure préalable. Le montant de cette majoration est égal à 20% du montant.

Prise en charge Si le client bénéficie d'un financement par un Organisme Paritaire Collecteur Agréé (OPCA), il doit faire une demande de prise en charge avant le début de la prestation. Le client est tenu de fournir l'accord de financement lors de l'inscription. Dans le cas où Systèmes et Neurosciences ne reçoit pas la prise en charge de l'OPCA au 1^{er} jour de la formation, l'intégralité des coûts de formation sera facturée au client.

Conditions de report et d'annulation d'une séance de formation L'annulation d'une séance de formation est possible, à condition de le faire au moins 10 jours calendaires avant le jour et l'heure prévus. Toute annulation doit faire l'objet d'une notification par e-mail à l'adresse vanessa.calas@yahoo.fr. En cas d'annulation entre 10 et 15 jours ouvrables avant la date de la formation, le client est tenu de payer une pénalité d'annulation, à hauteur de 50% du coût total initial de la formation. En cas d'annulation moins de 10 jours ouvrables avant le début de la formation, une pénalité d'annulation correspondant à 100% du coût total initial sera facturée au client. Exception : si la place peut être ré-attribuée à une personne sur liste d'attente, les sommes versées seront intégralement remboursées. La demande de report de sa participation à une formation peut être effectuée par le client, à condition d'adresser une demande écrite à l'organisme de formation dans un délai de 15 jours avant la date de la formation. En cas d'inexécution de ses obligations suite à un événement fortuit (sauf cas de force majeure sur justificatif), Systèmes et Neurosciences ne pourra être tenue responsable à l'égard de ses clients. Ces derniers seront informés par mail.

Programme des formations S'il le juge nécessaire, l'intervenant pourra modifier les contenus des formations suivant la dynamique de groupe ou le niveau des participants. Les contenus des programmes figurant sur les fiches de présentation ne sont ainsi fournis qu'à titre indicatif.

Responsabilité « Systèmes et Neurosciences » est responsable de la mise en place des moyens nécessaires à la réalisation des prestations, définis dans les contrats et les conventions de formations. Elle s'engage à mettre en œuvre tous les moyens à sa disposition pour assurer la meilleure qualité de service possible. Le client est seul responsable de l'utilisation des informations obtenues dans le cadre des contrats.

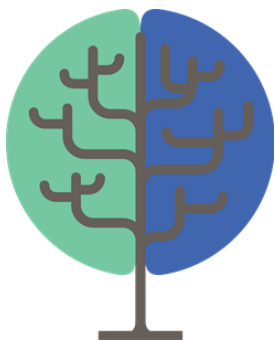
Propriété intellectuelle et droit d'auteur Les supports de formation, quelle qu'en soit la forme (papier, numérique, électronique...), sont protégés par la propriété intellectuelle et le droit d'auteur. Leur reproduction, partielle ou totale, ne peut être effectuée sans l'accord exprès de Systèmes et Neurosciences. Le client s'engage à ne pas utiliser, transmettre ou reproduire tout ou partie de ces documents en vue de l'organisation ou de l'animation de formations.

Informatique et libertés Les informations à caractère personnel communiquées par le client à Systèmes et Neurosciences sont utiles pour le traitement de l'inscription ainsi que pour la constitution d'un fichier clientèle pour des prospections commerciales. Suivant la loi « informatique et libertés » du 6 janvier 1978, le client dispose d'un droit d'accès, de rectification et d'opposition des données personnelles le concernant.

Cas de force majeure Dans l'hypothèse d'un cas de force majeure ou d'un cas fortuit habituellement reconnu comme tel par la jurisprudence, les obligations liées aux prestations en cours seront suspendues pendant toute sa durée, et ceci sans donner lieu à des indemnités. « Systèmes et Neurosciences » s'engage à prévenir son client dans les plus brefs délais de l'impossibilité temporaire de la réalisation des prestations et de définir une nouvelle date de réalisation.

Loi applicable et attribution de compétence Les présentes Conditions Générales de Vente sont encadrées par la loi française. En cas de litige survenant entre Systèmes et Neurosciences et le client, la recherche d'une solution à l'amiable sera privilégiée. À défaut, l'affaire sera portée devant les tribunaux de Cahors.





BULLETIN D'INSCRIPTION

Avant toute inscription, un entretien téléphonique est fortement recommandé afin de vérifier l'adéquation de votre projet de formation et les pré-requis : sur RV au 06-95-96-54-55

SYSTEM ES & NEUROSCIENCES

MME MR

NOM.....

Adresse Postale.....

Code Postal..... Ville.....

TEL..... E-MAIL

Profession.....

Statut : Salarié Profession Libérale Etudiant Autre (précisez).....

Lieu d'exercice :

Type d'exercice : Institution Cabinet

FORMATION INDIVIDUELLE - ADRESSE DE FACTURATION SI DIFFÉRENTE DE VOTRE CHÈQUE :

FORMATION CONTINUE - ADRESSE DE L'ORGANISME PRENANT EN CHARGE LA FORMATION :

RESPONSABLE DU DOSSIER :

TÉL. : E-MAIL :

DOSSIER D'INSCRIPTION COMPRENANT :

- Le présent bulletin d'inscription complété et signé
- Un CV détaillé
- Les copies des diplômes et certificats permettant d'accéder à la formation (si requis)
- Le règlement de la formation : chèque à l'ordre de Vanessa CALAS ou virement

Etablissement	Guichet	Numéro de compte	Clé RIB	Domiciliation
30002	05728	0000000966N	68	CL Toulouse1 RMIDI e.LCL 05728
IBAN	FR66 3000 2057 2800 0000 0966 N68		BIC	CRLYFRPP



ENVOYEZ VOTRE DOSSIER PAR VOIE POSTALE OU COURRIEL :✉ **Vanessa CALAS, Systèmes et Neurosciences Formations, 117 Allées des Rimades, 46090 PRADINES**@ **vanessa.calas@yahoo.fr**

L'inscription sera effective après les 10 jours légaux de rétractation, cachet de la poste faisant foi. En cas d'empêchement, merci d'informer 15 jours à l'avance afin qu'une personne sur liste d'attente puisse participer à cette formation. 50 % des sommes sont dues si l'annulation survient moins de 15 jours et plus de 10 jours avant le début de la prestation, et que la place n'a pu être ré-attribuée. 100 % des sommes sont dues si l'annulation intervient moins de 10 jours avant le début de la prestation (voir les CGV dans le catalogue).

Je soussigné(e)atteste avoir pris connaissance des informations et conditions stipulées dans la présentation de la formation, ainsi que du règlement intérieur consultable sur le site web et souhaite m'inscrire à la formation :

Couples et psychotraumatismes (16 et 17 déc 2021) IND : 280€ INST / FIF-PL : 375€

Accompagner vers l'autonomie des adolescents et jeunes adultes Uniquement en institution, sur site

Boite à outils du médico-social (4 modules, 4 jours) IND : 500€ INST / FIF-PL : 750€

Ou chaque module à la carte :

- **Notions de psychotrauma (8 déc 2021)** IND : 150€ INST / FIF-PL : 200€
- **Outils systémiques (9 déc 2021)** IND : 150€ INST / FIF-PL : 200€
- **Travailler avec les troubles de l'attachement (19 janv 2022)** IND : 150€ INST / FIF-PL : 200€
- **Travailler avec les traumas (20 janv 2022)** IND : 150€ INST / FIF-PL : 200€

Boite à outils enfance & petite enfance (4 modules, 4 jours) IND : 500€ INST / FIF-PL : 750€

Ou chaque module à la carte :

- **Faire face aux émotions (1 déc 2021)** IND : 150€ INST / FIF-PL : 200€
- **Susciter la coopération (2 déc 2021)** IND : 150€ INST / FIF-PL : 200€
- **Remplacer la punition (12 janv 2022)** IND : 150€ INST / FIF-PL : 200€
- **Encourager l'autonomie (13 janv 2022)** IND : 150€ INST / FIF-PL : 200€

Fait le à

SIGNATURE :





Retrouvez les actualités sur le site
www.therapie-couple-famille-46.fr

06-95-96-54-55

